

begreifen berühren bewegen

Ausstellung

Walter Nehoda

Bilder



Als Grundlage dient ein Aquarellpapier, das ich mit Schwarztee einfärbe.

Fixieren des eingefärbten Papieres mit einem Acryl-Fixativ gegen vergilben.

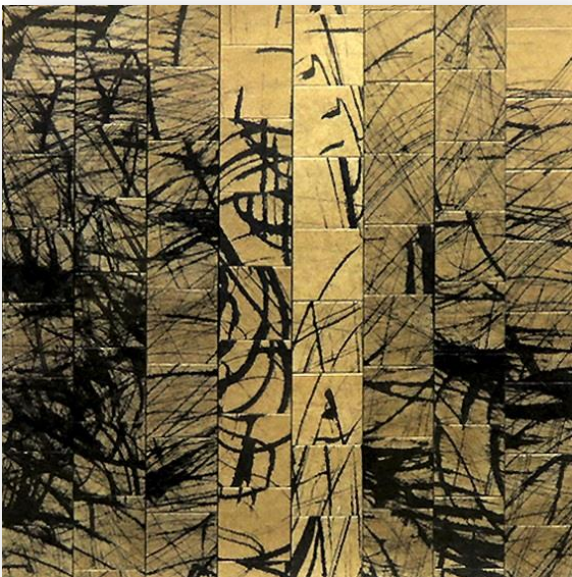
Dann Auftrag von japanischer Sumi Ink mit verschiedenen Kalligrafie- Federn.



Danach wird das Papier in 1 cm breite Streifen geschnitten und diese versetzt neu montiert.



Das entstandene Bild wird erneut quer in 1 cm breite Streifen geschnitten und mit einem Acryl-Transparentlack lackiert



Nun werden die Streifen in einem Passepartout- Fenster von 9 x 9 cm zum fertigen Bild montiert

Die einzelnen Streifen sind so zusammengefügt, dass sie sich in der Längsachse um jeweils 2,5 cm nach unten oder oben bewegen lassen.

Darum: begreifen berühren bewegen